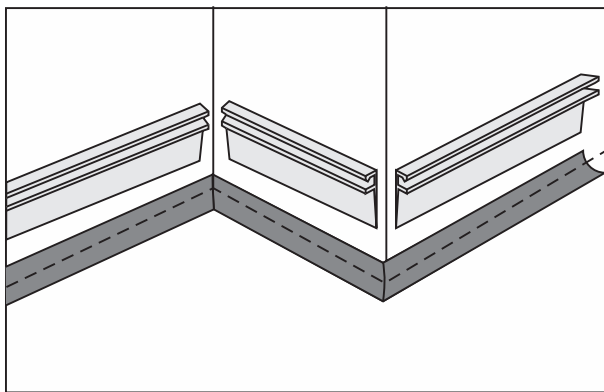


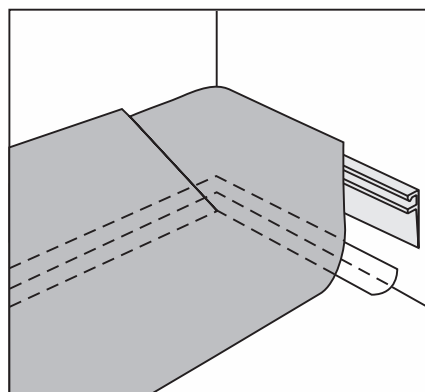
Maximum 15 cm

De hieronder beschreven toepassing van thermisch lassen in hoeken is van toepassing met onze afwerkingsclip 0486 en ook voor andere GERFLOR oplossingen (Complete plintverhogingen Ref.: 0487 of 0488, Afwerkingsprofiel ref.: 0491, Steunvormen ref.: 4011, 4012, 4014).

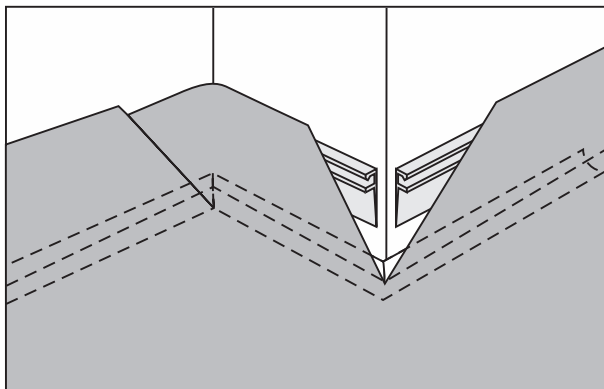
Plintverhogingen worden gelijmd met oplosmiddelvrije neopreencontactlijm op waterbasis of een eencomponent PU-contactlijm.
Aanbrengen met schuimroller of kwast.
Verbruik: 150-200 g/m² per zijde.
In overleg met de lijmfabrikant kan dubbelzijdig kleefband worden gebruikt.
We raden neopreenlijm op basis van oplosmiddelen af.



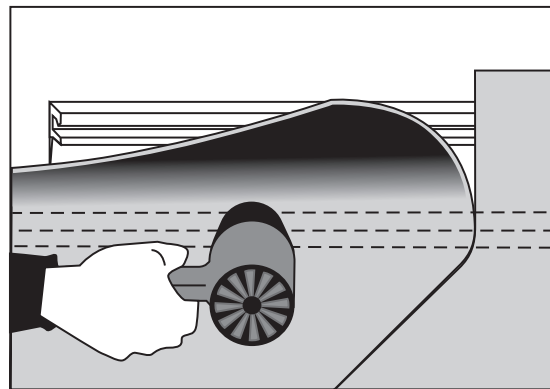
De steunvormen en de basis van de afwerkingsclip monteren.



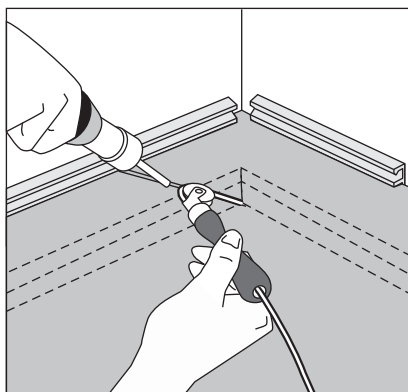
Leggen, snijden en lijmen van de vloer in een inspringende hoek (gesneden onder een hoek van 45°).



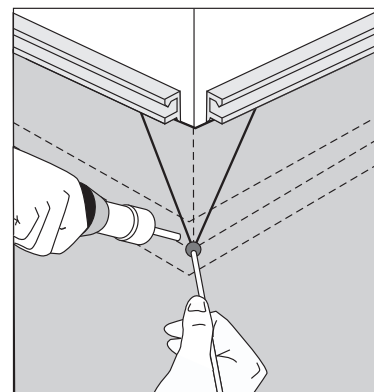
En bij een UITSTEKENDE hoek (V-snede).



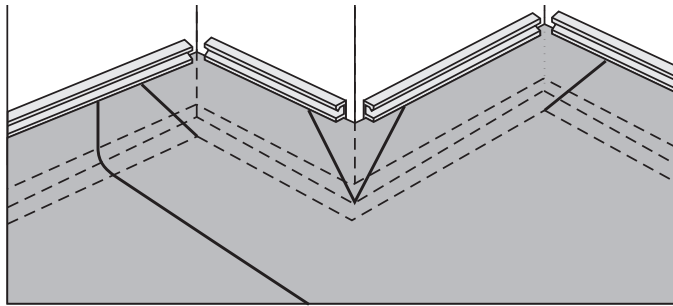
Dubbele verlijming met neopreenlijm op waterbasis of dubbelzijdige tape, en plaatsing van het materiaal op de steunvorm.



Lassen in hoeken met een roller of mondstuk.



Werk de hoek af met een aandrukrol.

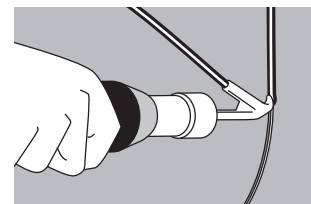


Lassen op inspringende en uitstekende hoeken en op plintverhogingen.

LASSEN VAN PLINTVERHOGINGEN

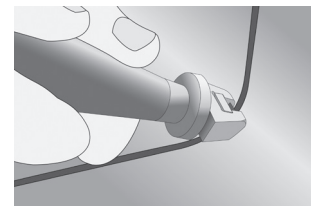
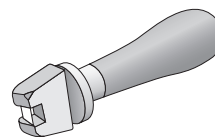
We raden aan het kromme mondstuk RAPID ULTRA te gebruiken:

OUTILS	REFERENTIE JANSER	REFERENTIE ROMUS
Mondstuk RAPID ULTRA	224 800 013	95028



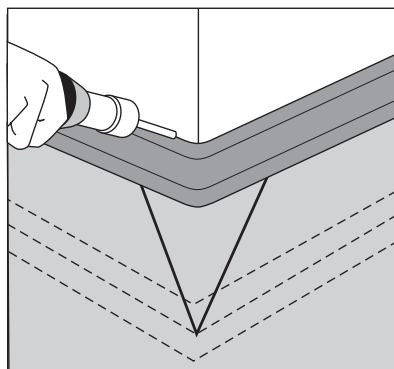
We raden een afsteeker aan die ontworpen is voor plintverhogingen:

GEREEDSCHAP	REFERENTIE ROMUS
Afsteeker voor plintverhogingen	95103

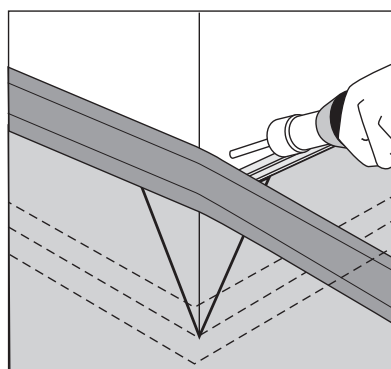


MONTAGE VAN DE AFWERKINGSCLIP

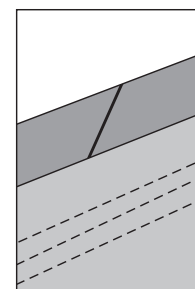
Uitstekende hoek



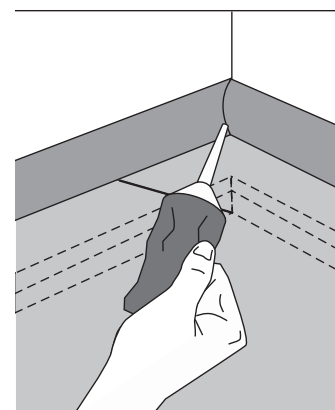
1 - Klem het profiel vast en verwarm het tot voorbij de hoek (temperatuur ≈ 150°C).



2 - Verwarm de flexibele lipjes (Temperatuur ≈ 150°C) zodat ze goed om de hoek passen.



Verbinding
tussen 2
lengtes



**Inspringende hoek en
verbinding tussen 2 lengtes**

Versteksnijden en koudlassen.